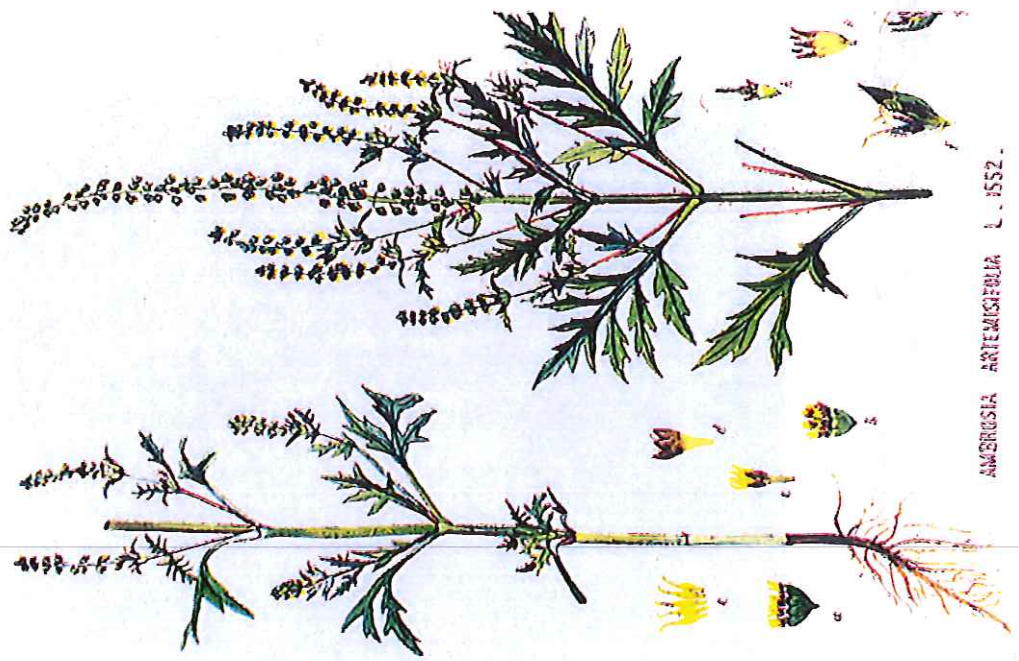
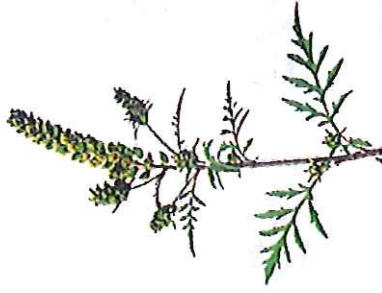


Lutte contre la prolifération de l'ambroisie: Un enjeu de santé publique

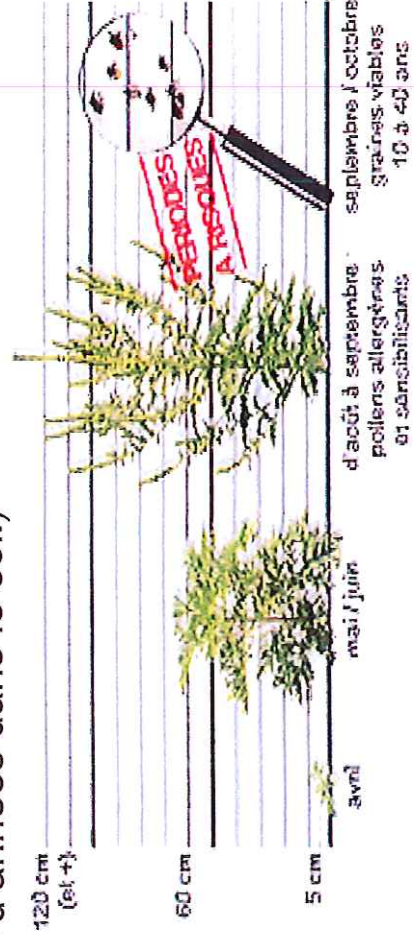


AMBROSIA ARTEMISIIFOLIA L. 1552.

Carte d'identité de l'ambrosie



Ambrosia artemisiifolia L est une plante annuelle (herbe à poux)
 Habitat: cultures de printemps, intercultures, bord de routes,
 friches agricoles et urbaines, berges de rivières...
 Floraison: août/septembre. **1 pied <-> 2.5 milliards de grains de pollen!** Production importante de graines (pouvant survivre une 40 aine d'années dans le sol!)

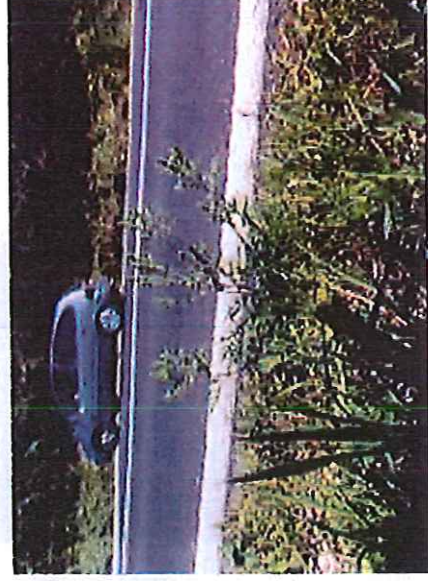


Quelques éléments d'écologie



On la retrouve dans 3 grands types de milieux

- Colonise tous types de milieux perturbés par l'homme et laissés ensuite à l'abandon (friches, talus...)
- Mauvaise herbe des cultures profitant du travail du sol pour se développer dans les terres agricoles.
- Dans les milieux naturels, son développement semble limité aux grèves des rivières



L'Ambroisie et les plantes qui lui ressemblent

Ambroisie



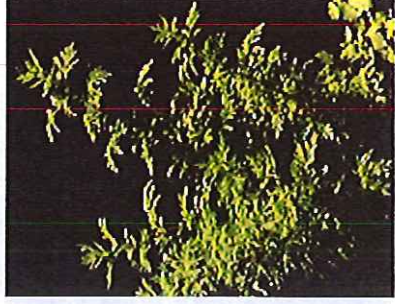
Feuilles très découpées, face inférieure de même couleur que la face supérieure. Pas d'odeur
Tige velue, ramifiée à la base, devenant rougeâtre sur la plante âgée

Armoise commune



Feuilles divisées, la face inférieure est blanc argenté et duveteuse
Tige Rougeâtre même sur les jeunes plants

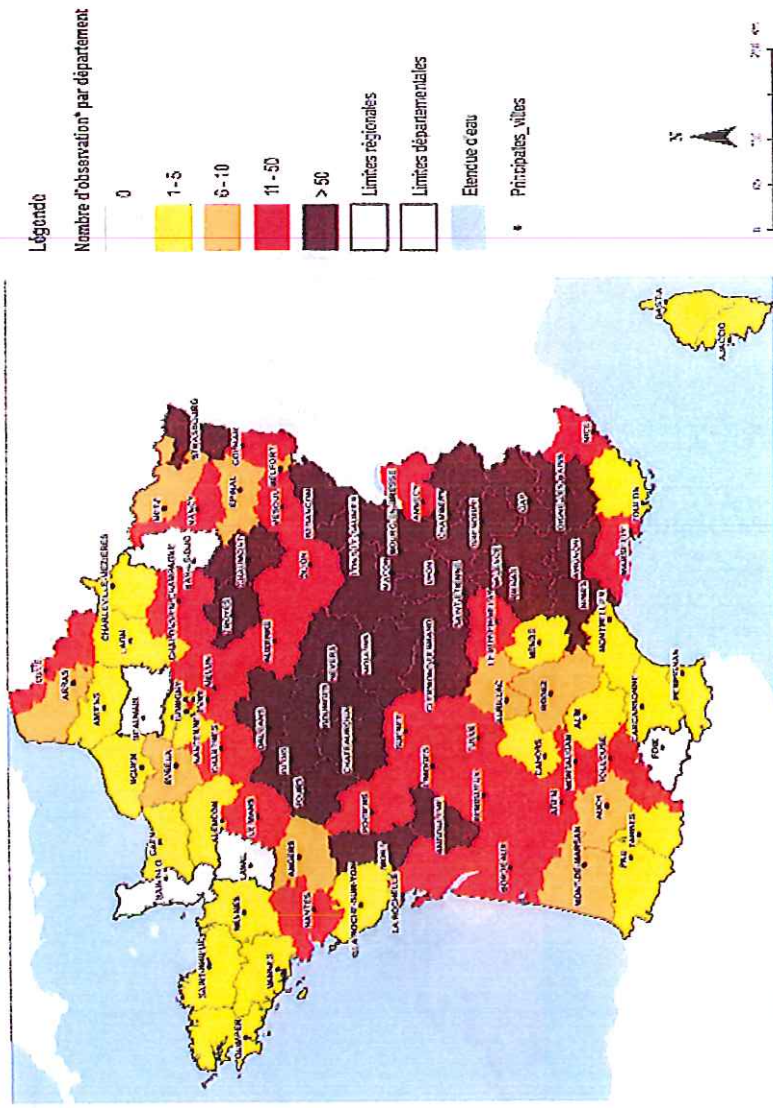
Armoise Annuelle



Feuilles très divisées, couleur vert clair. Très forte odeur quand on froisse la feuille dans les doigts
Tige veinée de rouge, non velue

L'ambroisie, plante invasive

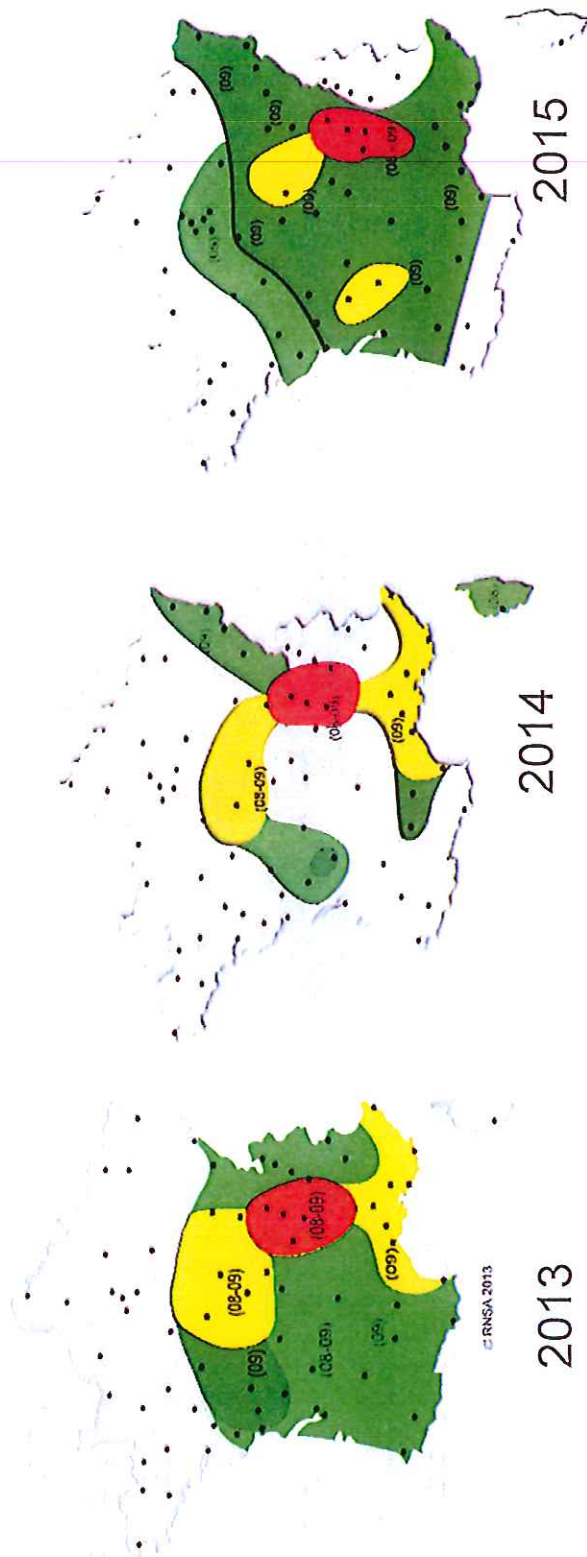
- Origine : Amérique du nord
- Arrivée sur le territoire il y a moins d'un siècle
- Prolifération rapide, dissémination principalement par l'Homme



Présence de l'ambroisie en France en 2015

Evolution du risque allergique lié à l'ambroisie en France

(source RNSA)

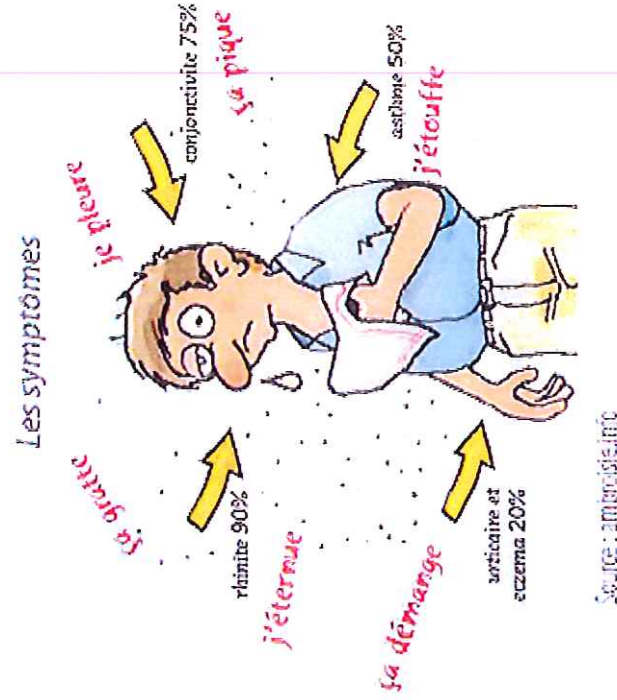


Nul	Moyen
Très faible	Fort
Faible	Très fort

Les risques sanitaires associés à l'ambroisie

5 grains de pollen/m³ d'air respiré peuvent déclencher une réaction allergique!

- Rhinite
- Conjonctivite
- Trachéite
- Toux
- Urticaire
- Eczéma
- Asthme



Coût important en terme de santé et d'économie de la santé (consommation de médicaments, absentéisme...)

Allergies et maladies respiratoires

Pathologies en forte progression:

En France 20 à 25% de la population souffre d'une maladie allergique (AFSSET)
allergies respiratoires = 1er rang des maladies chroniques de l'enfant (OMS)

En France, la prévalence des allergies aux pollens est de 18,5 % chez les adultes et de 11 à 27 % chez les adolescents de 13–14 ans, et **elle a triplé en 25 ans dans la population française**

Les moyens d'action pour lutter contre la présence d'ambrosie

- Agir préventivement, avant une implantation importante de la plante sur le territoire
- Détruire systématiquement des plants repérés :
Proposition d'arrêté préfectoral
- Informer les professionnels et les particuliers

Solutions curatives: désherbage, arrachage, fauchage, broyage, tonte, coupe

- L'arrachage, le fauchage, le broyage, la coupe de l'ambroisie (mécanique ou manuelle)

A noter : l'arrachage n'est guère réaliste sur les grandes surfaces. D'autres méthodes comme la lance thermique, le recours à des vapeurs, l'installation de moutons et de chèvres pour brouter l'ambroisie existent...

- la lutte chimique: Les désherbants utilisés doivent être homologués et utilisés de manière raisonnée.

Solutions préventives : Végétalisation, membranes textiles

- Couvrir la surface du sol et faire barrage au soleil pour que l'ambroisie ne puisse pousser.